



VILA VENTURA

Espaço de eventos, hotelaria e lazer.





VILA VENTURA

esportes, eventos, hotelaria e lazer



Vista aérea o complexo



Características do Eco-Resort

Estrutura Física do Vila Ventura:

 Restaurante



Características do Eco-Resort

Estrutura Física do Vila Ventura:

✦ Quiosques



Características do Eco-Resort

Estrutura Física do Vila Ventura:

☛ Café Pôr-do-Sol



Características do Eco-Resort



Estrutura Física do Vila Ventura:

✦ Sala Tarumã



Características do Eco-Resort



Estrutura Física do Vila Ventura:

Salas de Reuniões

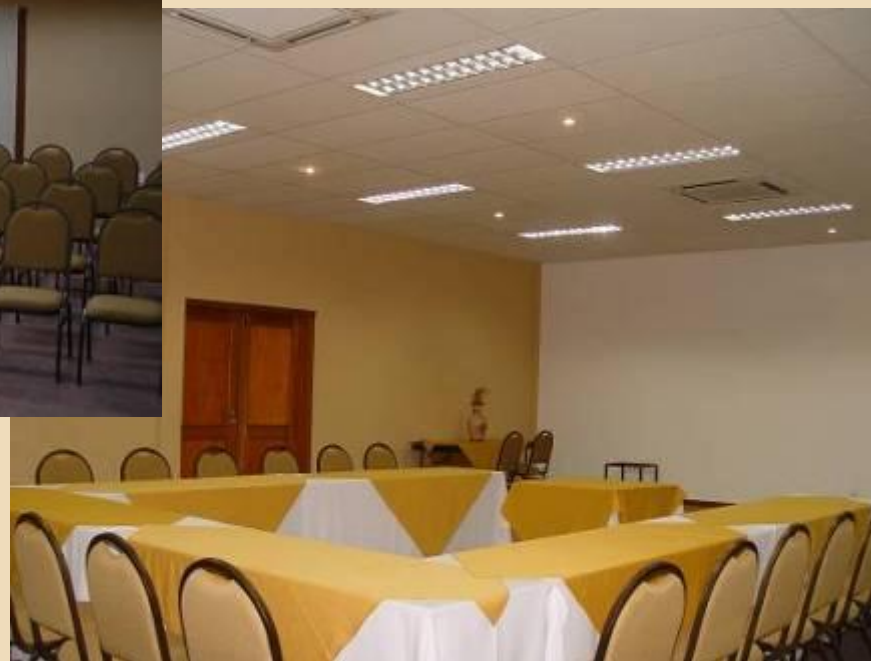


Características do Eco-Resort



Estrutura Física do Vila Ventura:

✿ Salas do Prédio Mata



Características do Eco-Resort

Estrutura Física do Vila Ventura:

Sala África



Características do Eco-Resort

✎ Piscinas (térmicas)



Características do Eco-Resort

Estrutura Física do Vila Ventura:

 SPA



Características do Eco-Resort



Estrutura Física do Vila Ventura:

 Piscinas



Características do Eco-Resort

Estrutura Física do Vila Ventura:

Quadras Esportivas



Características do Eco-Resort



Estrutura Física do Vila Ventura:

Arvorismo



Características do Eco-Resort



Estrutura Física do Vila Ventura:

 Arvorismo



Características do Eco-Resort

Estrutura Física do Vila Ventura:

 Trapézio Voador



Características do Eco-Resort



Estrutura Física do Vila Ventura:

🦋 Atividades Recreativas/Entretenimento



Características do Eco-Resort

Estrutura Física do Vila Ventura:

Atividades Recreativas/Entretenimento



Características do Eco-Resort



Estrutura Física do Vila Ventura:

Atividades Recreativas/Entretenimento



Características do Eco-Resort



Estrutura Física do Vila Ventura:

 Toldos



Características do Eco-Resort



Estrutura Física do Vila Ventura:

 Pista para caminhadas



Características do Eco-Resort

Estrutura Física do Vila Ventura:

- ✿ Loja com mix de produtos manufaturados



Características do Eco-Resort

Estrutura Física do Vila Ventura:

Ambulatório



Características do Eco-Resort

Estrutura Física do Vila Ventura:

Unidades Habitacionais:

- ✿ Pousada
 - ✿ 28 apartamentos duplos e triplos



Características do Eco-Resort



Estrutura Física do Vila Ventura:

 Pousada



Características do Eco-Resort



Estrutura Física do Vila Ventura:

✿ Pousada



Características do Eco-Resort



Estrutura Física do Vila Ventura:

 Lobby Pousada



Tratamentos de Efluentes

Sistema Solo-Planta:

2 - Tratamento:

2.1 – Decanto-digestor:



Tratamentos de Efluentes

Sistema Solo-Planta:

2 - Tratamento:

2.2 – Caixa de mistura:



Tratamentos de Efluentes

Sistema Solo-Planta:

2 - Tratamento:

2.3 – Leitões de Evapotranspiração e Infiltração:



Tratamentos de Efluentes

Sistema Solo-Planta:

2 - Tratamento:



Tratamentos de Efluentes

Sistema Solo-Planta:

2 - Tratamento:

2.3 – Leitões de Evapotranspiração e Infiltração:



Tratamento do Lixo

A coleta seletiva do lixo é realizada através de lixeiras específicas para cada tipo de resíduo (seco e orgânico), distribuídas por toda área do Eco-Resort.

O resíduo seco é vendido à empresas de reciclagem e a renda é revertida em benefícios aos funcionários, enquanto que o resíduo orgânico é encaminhado para a Flor y Cultura onde é transformado em composto para as plantas.



Plantio de Árvores Nativas

Árvores Nativas:



Plantio de Árvores Nativas

Árvores Frutíferas:



Horta



Horta



Água Mineral



Água Mineral



Criadouro Conservacionista de Animais Silvestres

Espécies:



Criadouro Conservacionista de Animais Silvestres

Viveiros:

🦋 Psitacídeos



Criadouro Conservacionista de Animais Silvestres

Viveiros:

Aves Aquáticas



Projeto “Rota das Especiarias”



Projeto “Rota das Especiarias”



Projeto “Rota das Especiarias”



Projeto “Rota das Especiarias”



Parque Estadual de Itapuã







Projetos em Desenvolvimento

Tanques Coletores de Água:



Projetos em Desenvolvimento

Parada de Ônibus:



Projetos em Desenvolvimento

Hotel (Bangalôs):



Projetos em Desenvolvimento

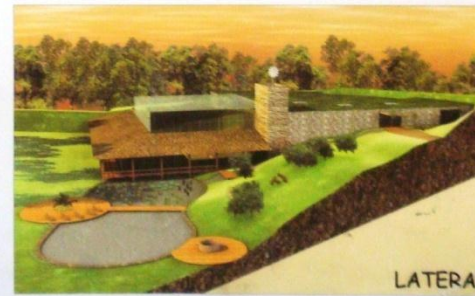
Flor y Cultura:



Projetos em Desenvolvimento

Centro de Eventos:

PERSPECTIVAS



Projetos em Desenvolvimento



Ampliação do Hotel:



Projetos em Desenvolvimento

Ampliação do Hotel:























Projeto CT – Centro de Treinamento Copa FIFA – 2014

Campo oficial - 105x68m - Drenagem e irrigação padrão FIFA



Implantação CT







Implantação CT







CENTRO DE TREINAMENTO esc.1/125

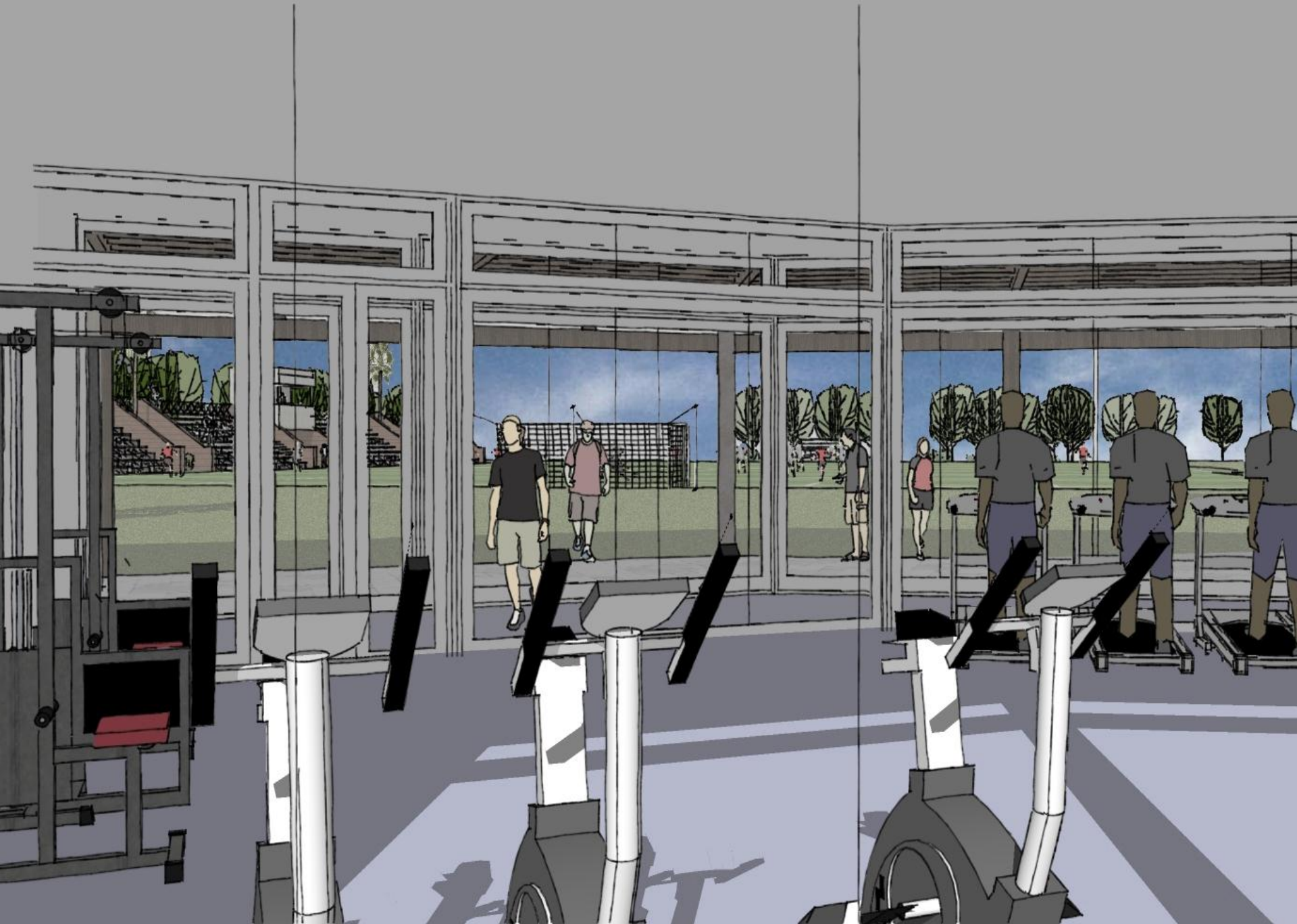
09.10.2012

Mario Quintana

escritório de criação

(51) 3330.7866 / (51) 3330.8187
mq@quintana.com.br





Área indoor de aquecimento



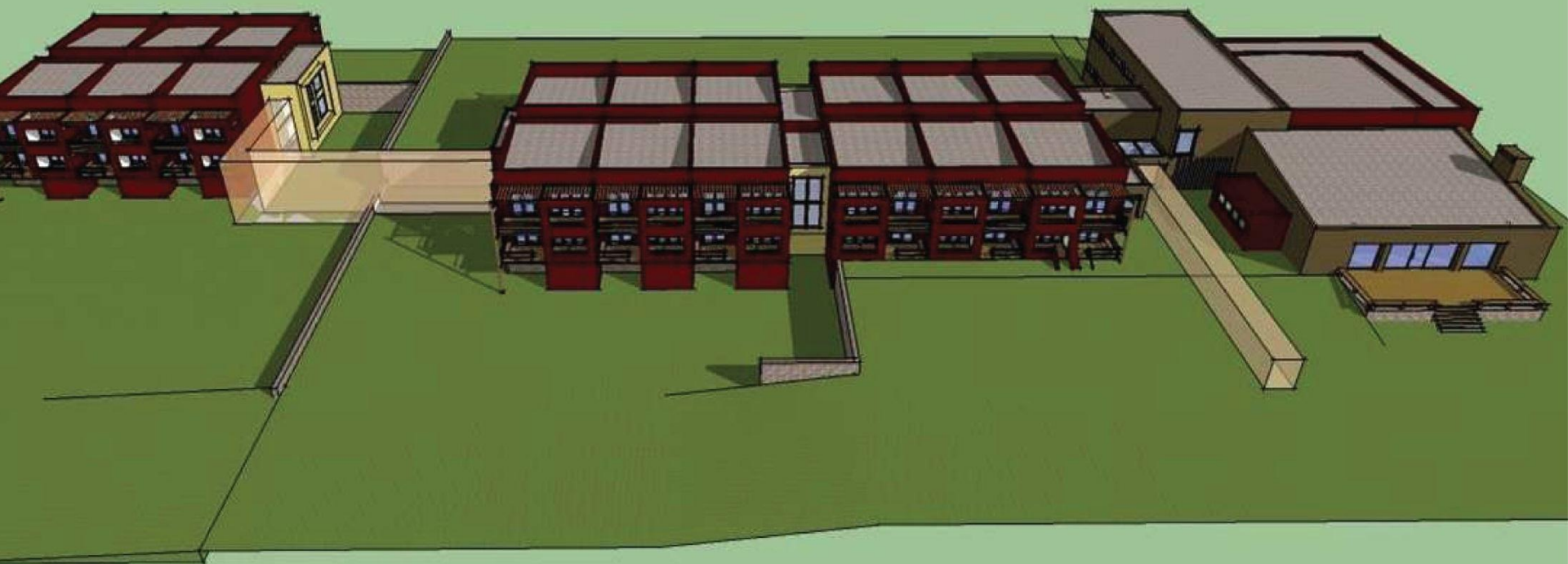
Vestiário com 30 boxes



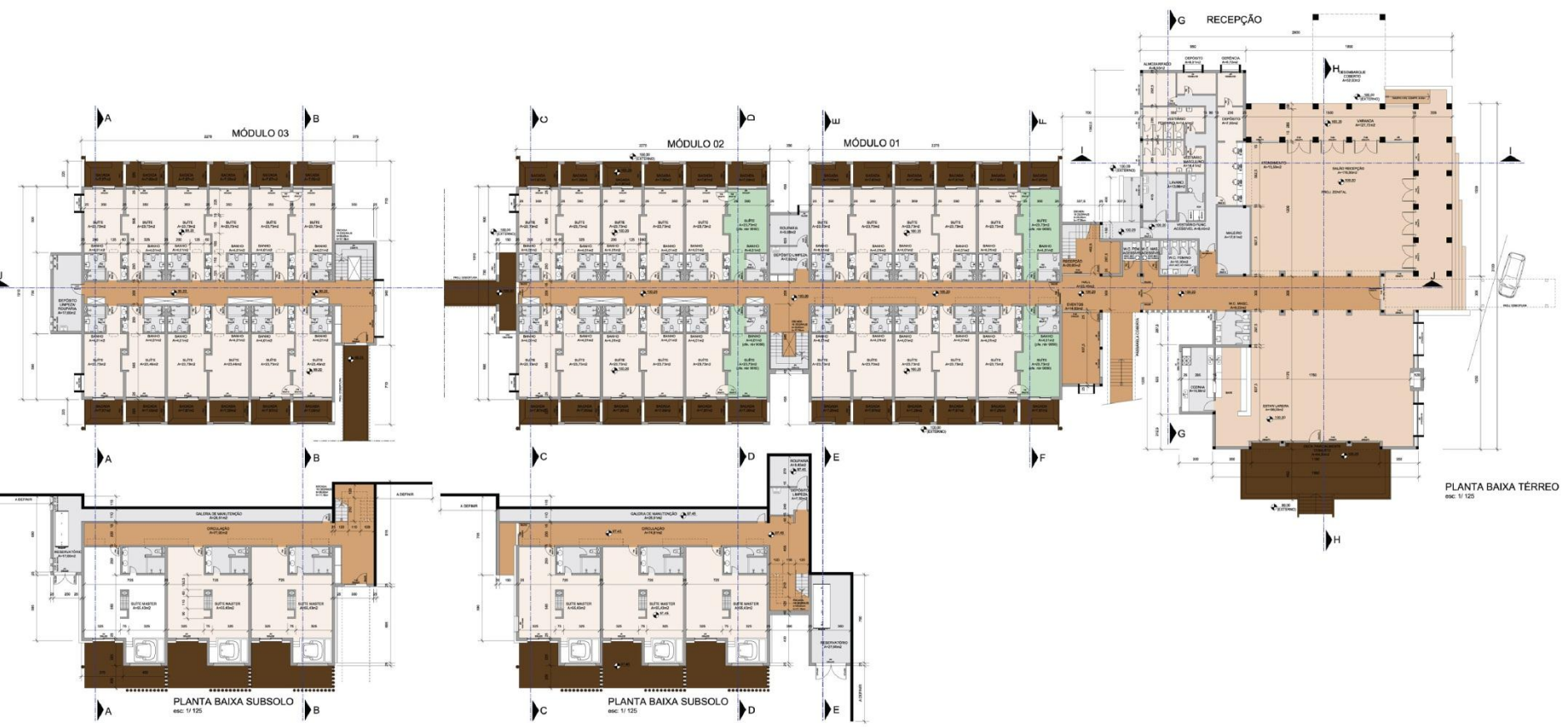
Área de tratamento de atletas - banheiras de contraste de água quente e gelada

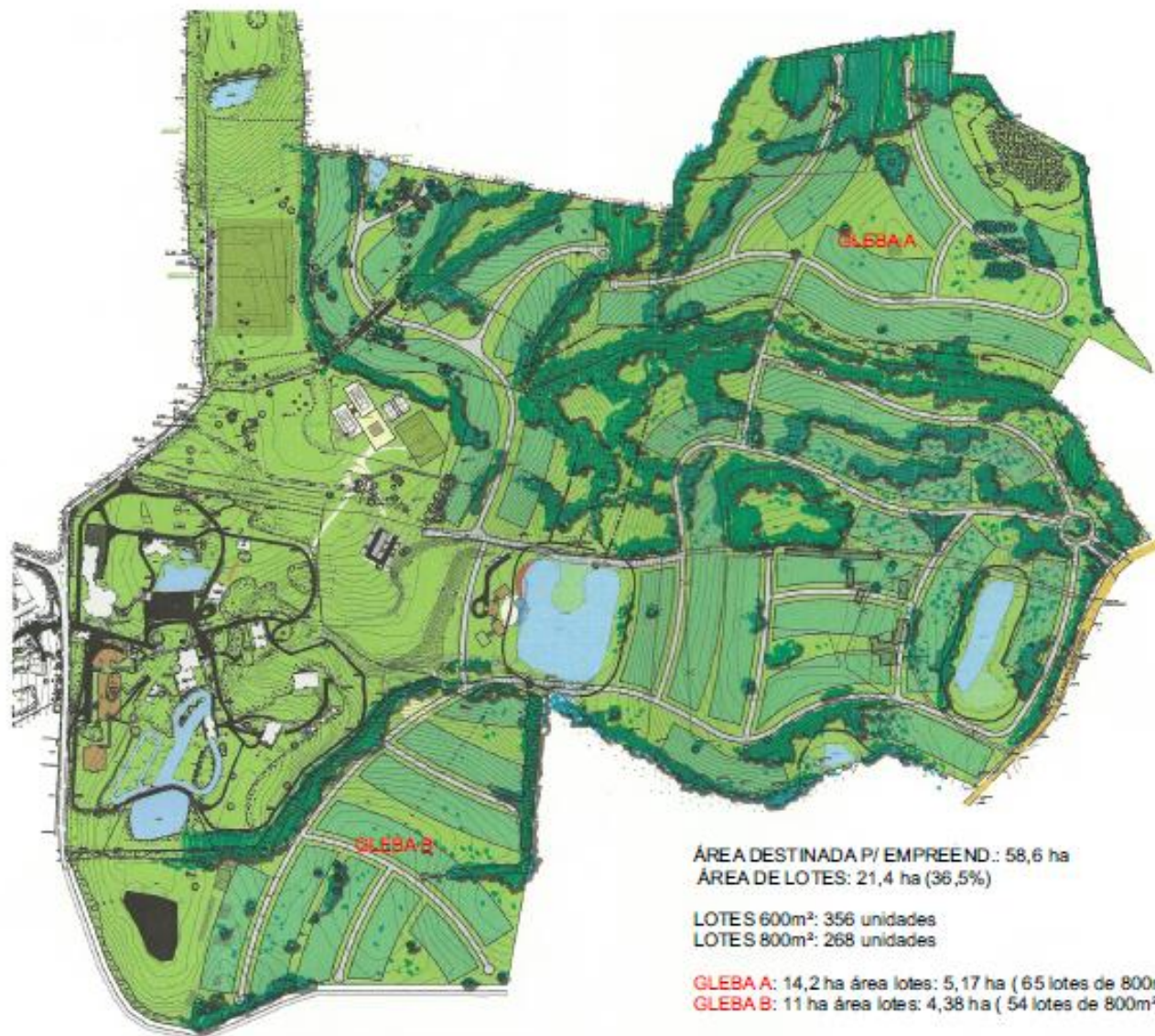


Projeto de novos apartamentos - 78 novas unidades em construção, prontos em junho de 2013



Planta pavimento 1





ÁREA DESTINADA P/ EMPREEND.: 58,6 ha
ÁREA DE LOTES: 21,4 ha (36,5%)

LOTES 600m²: 356 unidades
LOTES 800m²: 268 unidades

GLEBA A: 14,2 ha área lotes: 5,17 ha (65 lotes de 800m²)
GLEBA B: 11 ha área lotes: 4,38 ha (54 lotes de 800m²)

VILA VENTURA CONDOMÍNIO VILA VENTURA

Proprietário: VILA VENTURA
Cidade: VIAMÃO-RS
Data: JUNHO/2012

01

Obrigado!
Thanks!

www.vilaventura.com.br
vilaventura@vilaventura.com.br
Fone/Fax: (51) 3045.9000